

HSI® ONE

Modularer Haltestellen-Baukasten



Der modulare Baukasten für moderne, hindernisfreie Bushaltestellen mit BehiG-optimiertem Design und allen Vorkehrungen für die Smart City.

Jede Haltestelle ist unterschiedlich. Gleichzeitig ist ein durchgehendes Erscheinungsbild für das Ortsbild sowie die Identifikation und Orientierung sehr wichtig. Mit dem Haltestellenbaukasten HSI ONE ist eine kompromisslose Ausstattung aller Haltestellen in einer Gemeinde ohne Abstriche beim Design und der Funktionalität möglich. Ausserdem kann mit HSI ONE jederzeit die Aus-, Um- und Nachrüstung mit technischen Geräten (z.B. dynamische Fahrgastinfo), Sensorik (Kameras, Mikrophone, Sonden, etc.) sowie der intelligenten Steuerung der Beleuchtung ergänzt werden.

Ausführung:

Die Wartehalle verfügt über eine Tragsstruktur aus feuerverzinkten und pulverbeschichteten Winkelkonsolen aus Rechteckrohren. Dazwischen ausgefacht sind Dachgläser und Rückwandelemente aus Verbundsicherheitsglas (VSG) eingebaut. Die Seitenwände sind aus Einscheibensicherheitsglas gefertigt. Die Dachgläser sind mit einem Lochraster-Print (für leichte Beschattung), die Rückwandverglasung mit einem Punktraster-Print (vogelschutzkonform) in hochwertigem Email versehen. Es sind zwei Dachausladungen möglich (schmal und breit) sowie zwei Grundausführungen erhältlich (3 oder 4 Elemente). Die Wartehalle kann durch Erweiterungsmodule beliebig verlängert werden. Gerne bauen wir auch Spezial-Ausführungen für Sie.

Für HSI ONE sind diverse Ausstattungsoptionen verfügbar (Sitzbänke, Stehhilfen, Dachbegrünung, Solarverglasung, USB-Ladepunkte, etc.)

Der ganze Baukasten ist in sich auf- und

abwärtskompatibel und kann während der ganzen Lebensdauer aus- bzw. umgerüstet sowie ergänzt oder verkleinert werden. Die BURRI-Ersatzteilgarantie garantiert für Jahrzehnte Verfügbarkeit von allen Komponenten. HSI ONE wird nach den Vorgaben der Norm EN 1090-2 / EXC1 hergestellt.

Masse:

- Die Grundausführung mit drei Elementen misst 4265 x 2725mm
- Die Grundausführung mit vier Elementen misst 5660 x 2725mm

Beide Grundausführungen ermöglichen die Einhaltung der Manövrierrflächen gemäss Vorgaben des BehiG bzw. Empfehlungen von Verkehrsverbänden (z.B. ZVV) oder Fachverbänden.

Montage:

Das einfach versetzbare Fertigfundament senkt die Kosten für den Tiefbau und vereinfacht die Abläufe auf der Baustelle. Die Montage kann durch BURRI oder Dritte gemacht werden.

HSI® ONE M – 3-TEILIGE WARTEHALLE BREIT

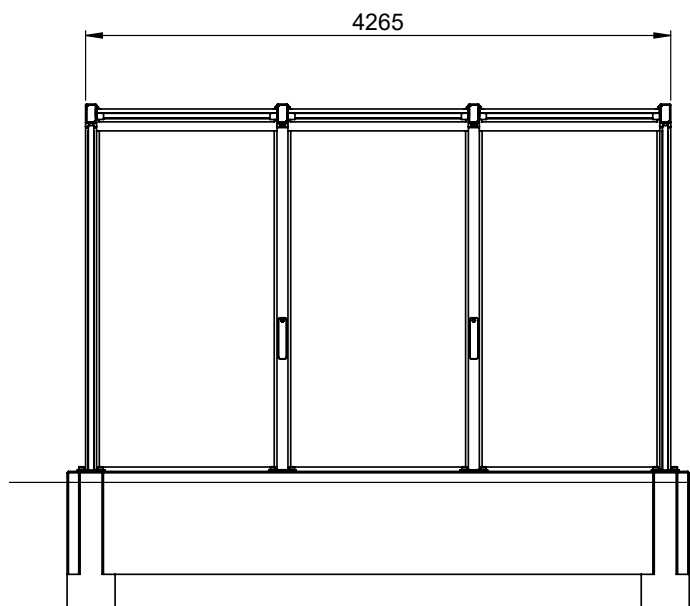


Abb. 1

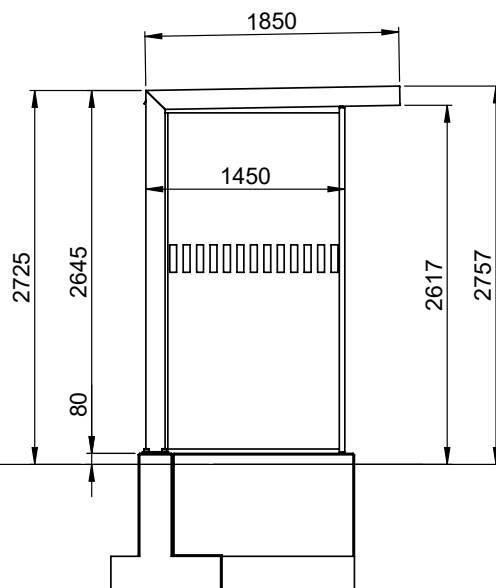


Abb. 2

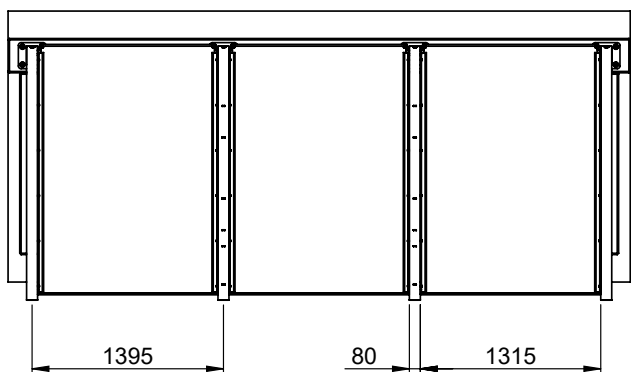


Abb. 3

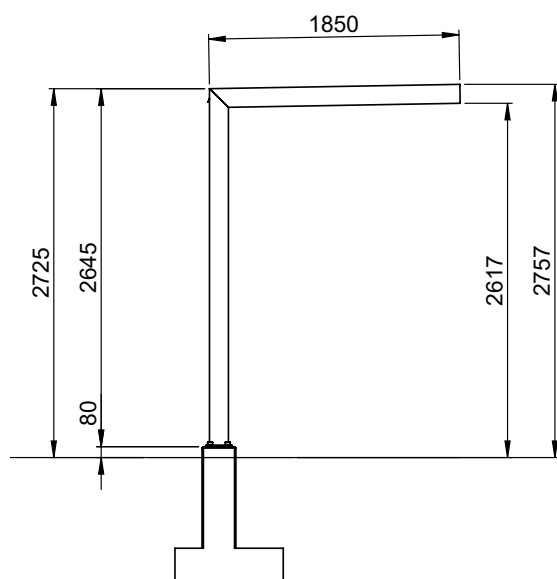


Abb. 4

Abb. 1
Frontansicht mit 3 Elementen

Abb. 2
Seitenansicht mit Seitenwand HSI® ONE SIDE M

Abb. 3
Dach HSI® ONE

Abb. 4
Seitenansicht ohne Seitenwand

HSI® ONE S – 3-TEILIGE WARTEHALLE SCHMAL

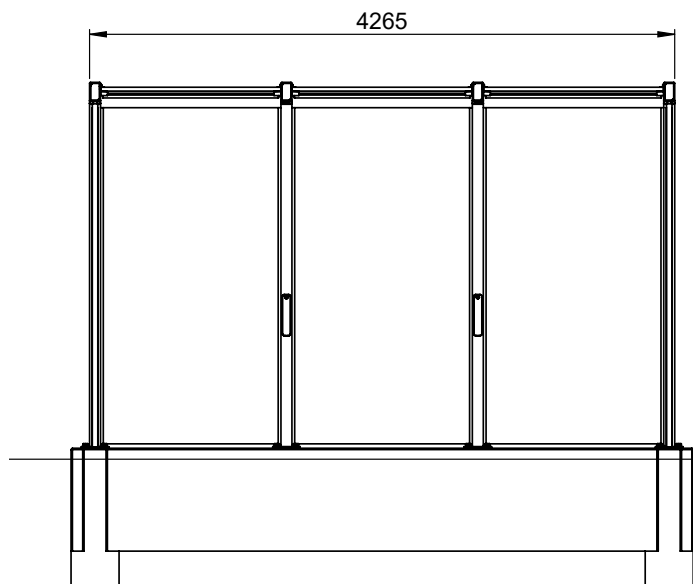


Abb. 1

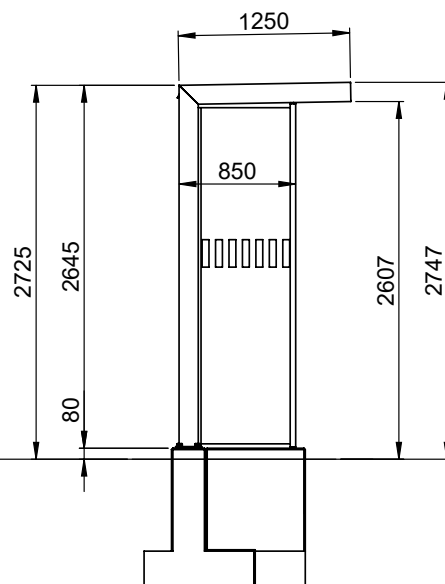


Abb. 2

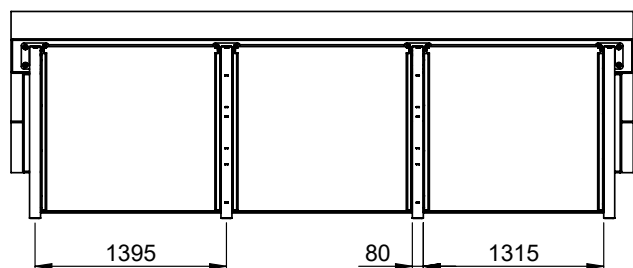


Abb. 3

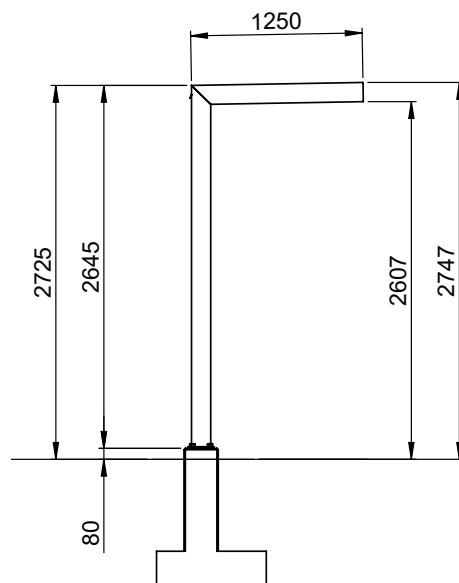


Abb. 4

Abb. 1
Frontansicht mit 3 Elementen

Abb. 2
Seitenansicht mit Seitenwand HSI® ONE SIDE S

Abb. 3
Dach HSI® ONE

Abb. 4
Seitenansicht ohne Seitenwand

HSI® ONE M – 4-TEILIGE WARTEHALLE BREIT

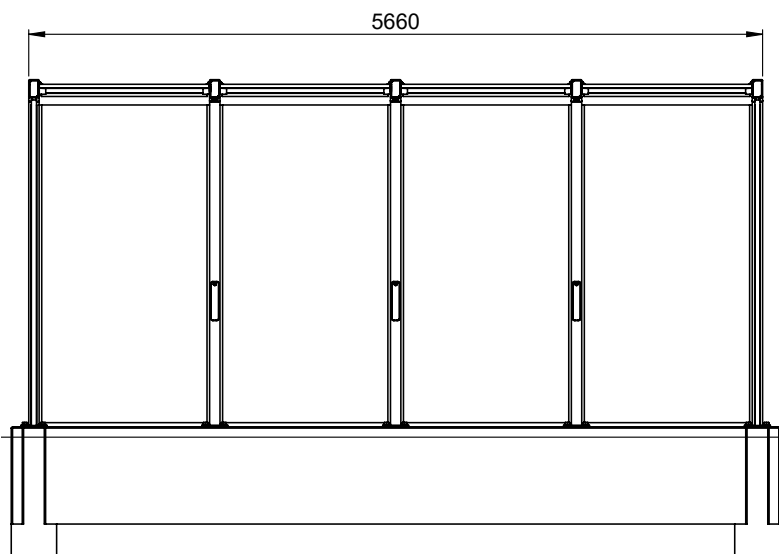


Abb. 1

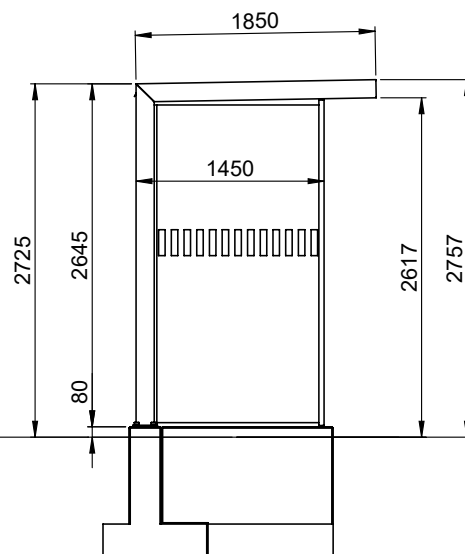


Abb. 2

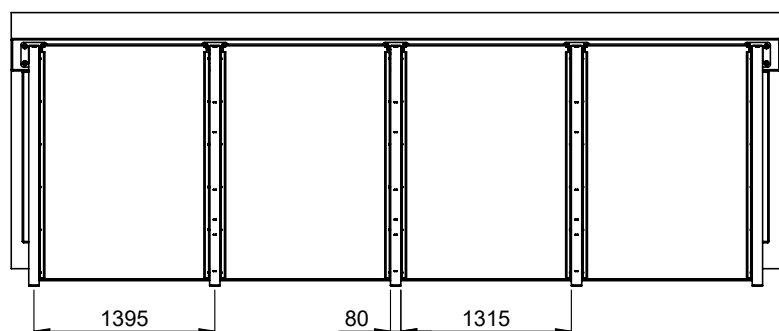


Abb. 3

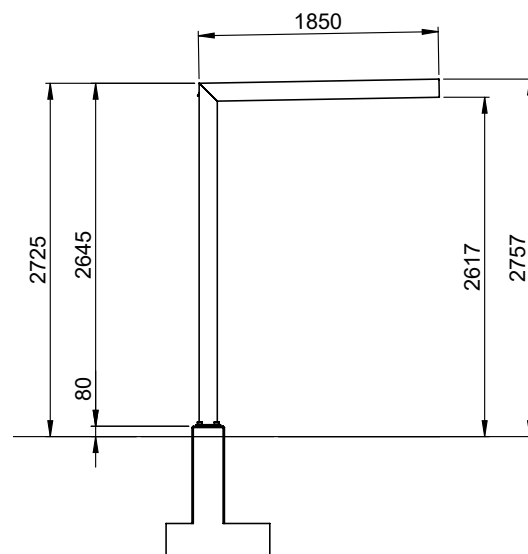


Abb. 4

Abb. 1

Frontansicht mit 4 Elementen

Abb. 2

Seitenansicht mit Seitenwand HSI® ONE SIDE M

Abb. 3

Dach HSI® ONE

Abb. 4

Seitenansicht ohne Seitenwand

HSI® ONE S – 4-TEILIGE WARTEHALLE SCHMAL

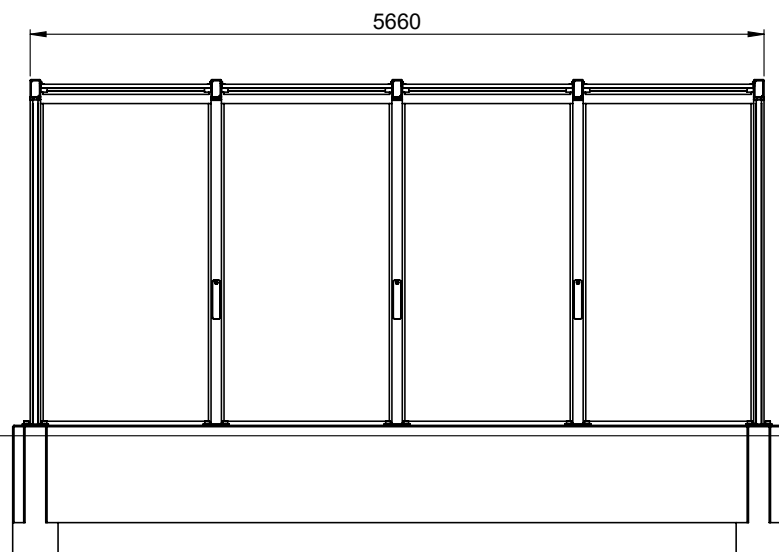


Abb. 1

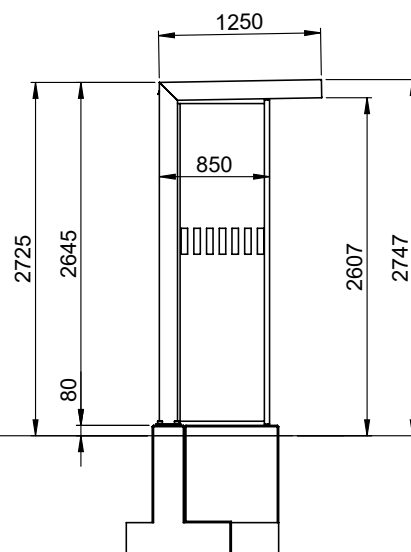


Abb. 2

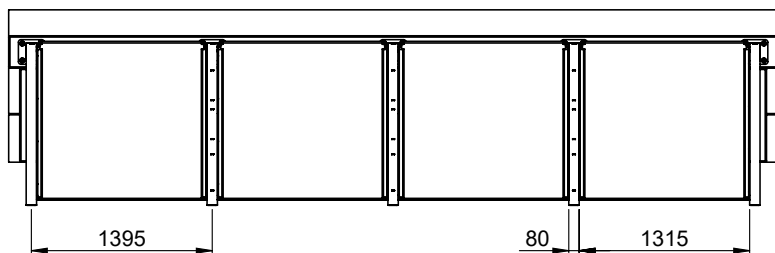


Abb. 3

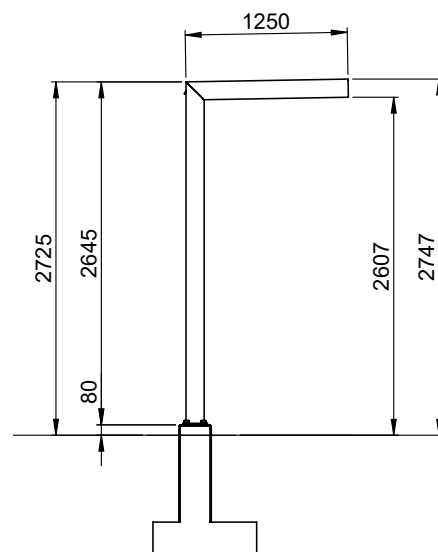


Abb. 4

Abb. 1

Frontansicht mit 4 Elementen

Abb. 2

Seitenansicht mit Seitenwand HSI® ONE SIDE S

Abb. 3

Dach HSI® ONE

Abb. 4

Seitenansicht ohne Seitenwand