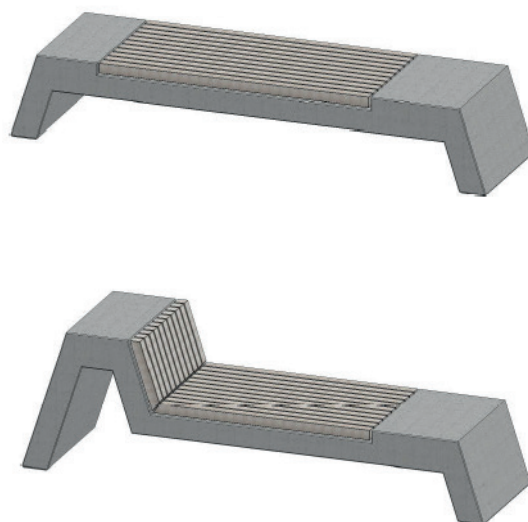


TUGIUM

Sitzbank im architektonischen Design



Die architektonischen «Tugium» Sitzelemente verleihen dem öffentlichen Raum einen individuellen Look und einen prägenden Charakter. Eine attraktive Materialkombination aus hochwertigem Sichtbeton in Verbindung mit beständigem Accoya Holz schafft ein zeitloses Erscheinungsbild und garantiert eine hohe Lebensdauer bei minimalem Unterhalt.

Durch das hohe Eigengewicht bietet «Tugium» optimalen Schutz für temporäre / öffentliche Zonen. Dank integrierten Schwerpunktmarkierungen lassen sich die Elemente jederzeit einfach und flexibel umplatzieren.

Erhältlich als symmetrische oder asymmetrische Lösung für unterschiedliche Anwendungsbereiche und verschiedene Bedürfnisse.

Ausführung:

- Struktur Sichtbeton, schalungsglatt, optional Oberfläche sandgestrahlt und hydrophobiert
- Sitzlatten Accoya, geölt

Andere Holzarten, Oberflächenbehandlungen oder Farben auf Anfrage.

Montage

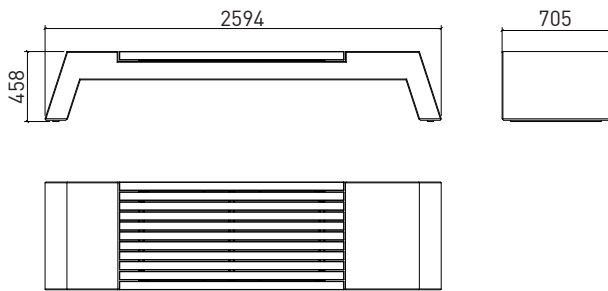
Einfache Platzierung auf Gummischrotmatten / Festigkeit durch Eigengewicht

Technische Merkmale:

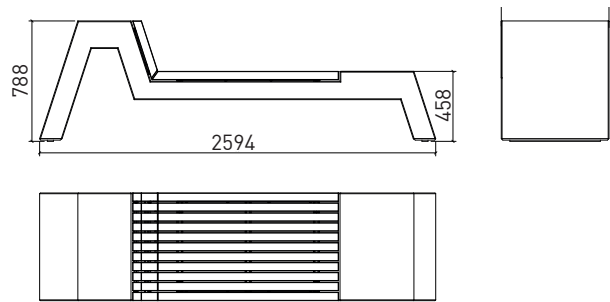
- Tugium symmetrisch
- Tugium asymmetrisch

Technische Angaben siehe Rückseite.
Preise gemäss Preisliste

2 TUGIUM symmetric



1 TUGIUM asymmetric



1_

TUGIUM symmetrisch

- Länge 2.594m
- Gewicht 1000 kg

2_

TUGIUM asymmetrisch

- Länge 2.594m
 - Gewicht 1350 kg
-