

## Stadtbank V-Typ

Sitzbanksystem für den städtischen Raum: selbstreinigend, schlagfest, langlebig



**Die ergonomische Gestaltung von Sitzflächen und Rückenlehnen bietet hohen Sitzkomfort, auch bei niedrigen Temperaturen, ohne Druckstellen. Die neuartige Konstruktion und der Materialmix der Sitzlatten und Aluminiumprofile mit Hartgummimantel sind wetterfest, lichtecht und dank hohem Selbstreinigungsgrad wartungsfrei. Bestehende Landibänke können ohne Fundamentarbeiten durch den Stadtbank V-Typ ersetzt werden. Die Sitzbänke können für lange Strukturen mit jeweils nur einem Standfuss einfach addiert werden. Additionen mit Rückenlehne in beide Sitzrichtungen mit Achsmass 2m, oder Additionen von Sitzbänken mit Rückenlehne und ohne Rückenlehne sind problemlos möglich.**

### Ausführung

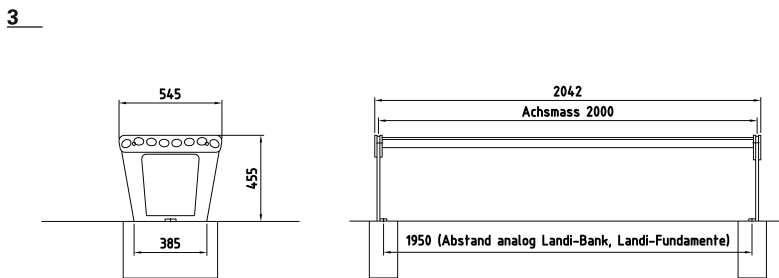
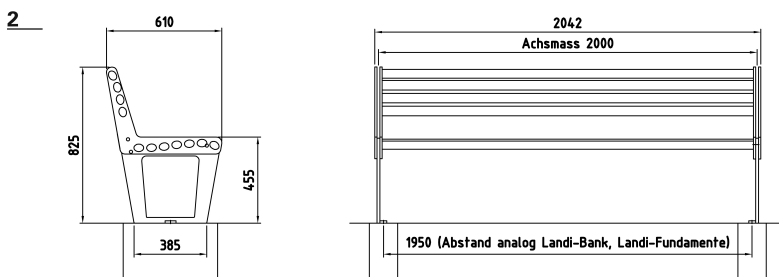
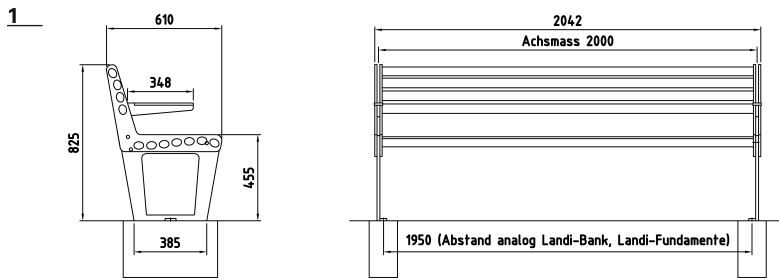
- Seitenteile Stahl in Kontur gelasert, feuerverzinkt, anthrazit pulverbeschichtet
- Sitzlatten Spezial Aluprofil mit ovalem Hartgummiprofil, austausch-/recyclbar
- Sicherheitsschrauben, Chromstahl
- Armlehne optional
- Banktypen für jede Länge beliebig addierbar, Achsmass 2m

### Modelle

- Stadtbank V-Typ
- mit Rücken- und Armlehne
- mit Rückenlehne
- ohne Rückenlehne standard

Spezielle Additionen und andere Formen auf Anfrage.

Technische Angaben siehe Rückseite.  
Preise gemäss Preisliste.



**1**  
**Stadtbank V-Typ mit Rücken- und Armlehne**

- Länge 2.042 m
- Gewicht 100 kg

**2**  
**Stadtbank V-Typ mit Rückenlehne**

- Länge 2.042 m
- Gewicht 92 kg

**3**  
**Stadtbank V-Typ ohne Rückenlehne, T = 55cm**

- Länge 2.042 m
- Gewicht 70 kg

**Sitzlatten**

- Aluminium mit Hartgummimantel
- Farbe schwarz
- Gummiprofil recycelbar

**Montage**

- Alle Typen Achsmass 2 m
- auf 2 Betonfundamenten zum Eingraben
- Fertigfundamente wie Landi-Bank
- zum Verdübeln direkt in festen Bodenbelag

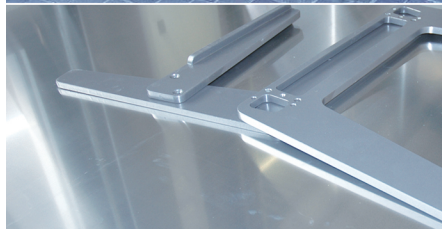
**Fundamente**

- Beton 50/30/15 cm
- Gewicht 45 kg

## Sitzbanksystem für den öffentlichen Raum

Schlichtes Design, komfortabel, selbstreinigend, schlagfest, langlebig

### Flexibles Sitzbanksystem Stadtbank A- und V-Typ



Ein zurückhaltendes, schlichtes Design, geeignet für vielfältigen städtischen Kontext und für Parkanlagen. Dank der speziellen Oberfläche der Sitz- und Rückenlatten entfällt jegliche Wartung, die sonst bei Holz- oder Kunststoffmaterialien zu leisten ist.

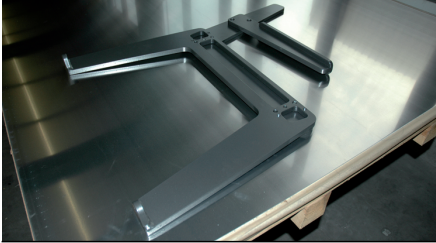
Die Sitzlatten können bei grossen Vandalenschäden einfach ausgetauscht werden.

Die Hartgummi-Ummantelung (weich MM-PVC, frei von DEHP/Cd/Pb) bleibt über lange Zeit lichtecht und wetterfest. Kratzer, Einschnitte, Schläge hinterlassen kaum Spuren. Dank der hohen Vandalensicherheit bei normaler Beanspruchung fällt Unterhalt praktisch weg, die Langlebigkeit des Sitzsystems ist - wie auch sonst bei BURRI-Produkten - in Jahrzehnten zu messen.



## Technische Innovation

---



### **Industrielle Fertigung und optimaler Unterhalt** *Neue Materialien und Technik schaffen Mehrwert*

Im Vergleich zu Holz ist diese neuartige Hartgummioberfläche wesentlich resistenter gegen äussere Einflüsse, wie Einschnitte, Kratzer, Schläge, Sonneneinstrahlung und Witterung. Der Sitzkomfort ist optimal und der Selbstreinigungsgrad der Latten sehr hoch.

Speziell konstruierte Aluminiumprofile mit Versteifungskern übernehmen die Tragfunktion. Die ovalen Hartgummiprofile (weich MM-PVC, frei von DEHP/Cd/Pb) werden auf die Profile aufgeschoben. Der Gummi ist voll recyclebar und die Alu-Profile können bei grobem Vandalismus mit neuem Gummi bestückt werden.

---

## Umsetzungsprozess

---



### **Hohe Anforderungen und Zeitdruck** *Planungssicherheit und Prozessoptimierung durch Prototypenbau*

Der Marktplatz in Oerlikon und das Limmatquai in Zürich sollten mit neuen Sitzbänken ausgestattet werden. Die gestellten hohen Anforderungen und die kurze Umsetzungszeit verlangten optimale Prozesse. Zahlreiche Prototypen wurden deshalb direkt im Massstab 1:1 gebaut. So wurden Design, Ergonomie, Konstruktion, optimaler Unterhalt, Statik, Materialien und letztlich die Serientauglichkeit unter effektiven Praxisbedingungen getestet und umgesetzt.

---

## Wirtschaftlichkeit

---



### **Anlagen wartungsfrei schön halten - selbst in Hochwassergebieten** *Intelligente Konstruktion und neue Materialien machen's möglich*

Im städtischen Raum übersteigen die Unterhaltskosten oft bereits nach 5 Jahren den Anschaffungspreis.

Dank dem resistenten Material und dem hohen Selbstreinigungsgrad der Sitz- und Rückenlatten entfällt jegliche Wartung, die sonst bei Holz- oder Kunststoffmaterialien zu leisten ist. Die Hartgummi-Ummantelung (weich MM-PVC, frei von DEHP/Cd/Pb) bietet optimalen Sitzkomfort und ist über Jahrzehnte lichtecht und wetterfest. Kratzer, Einschnitte, Schläge hinterlassen kaum Spuren. Die Nutzungsdauer des Sitzsystems ist - wie auch sonst bei BURRI-Produkten - in Jahrzehnten zu messen. Über die minimalen Unterhaltskosten ist diese Stadtbank jedoch bereits nach 5 Jahren voll finanziert.