

Banc urbain de type A

Système de bancs pour l'espace urbain : autonettoyant, résistant aux chocs, durable



La conception ergonomique des assises et des dossiers offre un grand confort d'assise, même par basses températures, sans points de pression. Le choix spécial du matériau des lattes d'assise, des profilés d'aluminium recouverts de caoutchouc dur, permet d'obtenir un mobilier urbain résistant aux intempéries : il résiste à la lumière et ne nécessite pas d'entretien grâce à son haut degré d'autonettoyage. Les bancs peuvent être additionnés et montés pour de longues structures avec un seul pied. Des additions avec dossier dans les deux sens d'assise avec un entraxe de 2 m, ou des additions de bancs avec dossier et sans dossier sont possibles sans problème.

Exécution

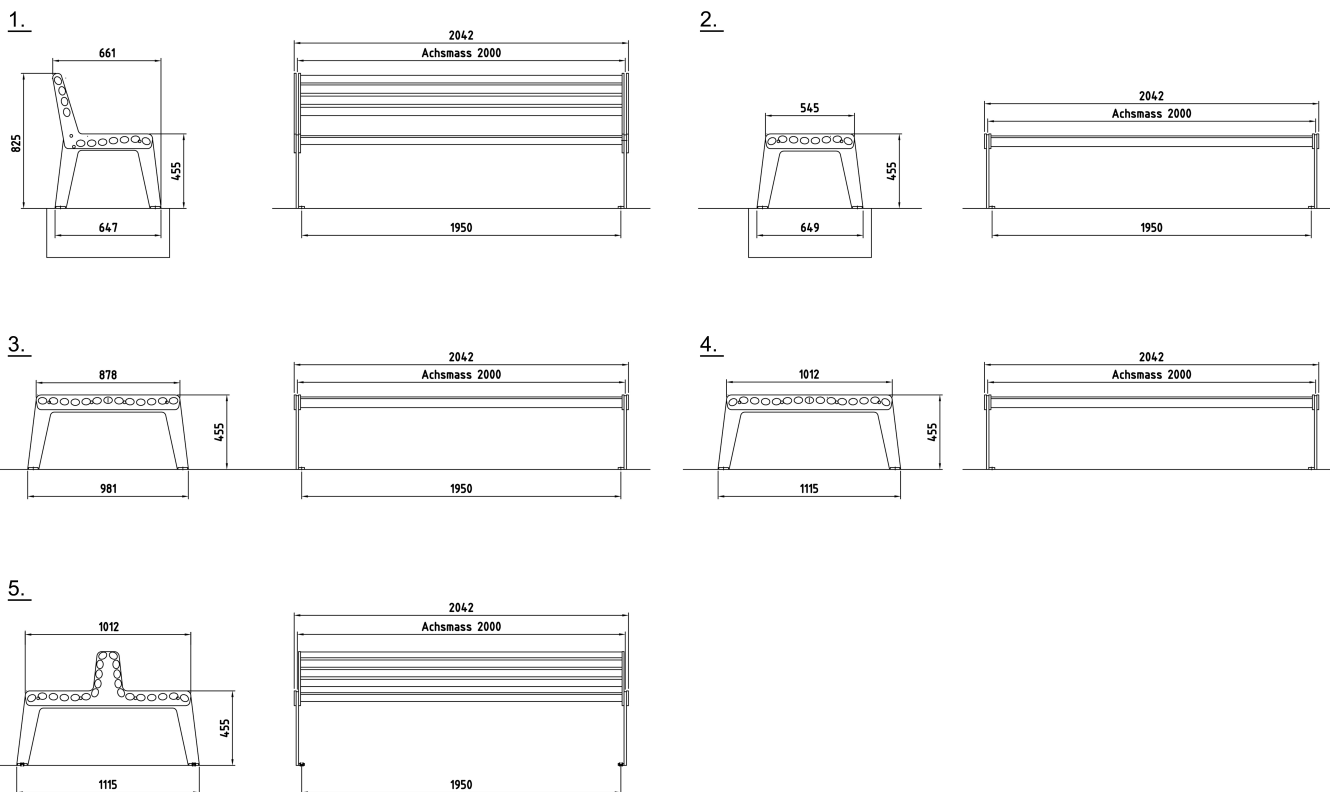
- parties latérales en acier découpées au laser sur le contour, galvanisées à chaud, thermolaquées anthracite
- lattes d'assise profilé spécial en aluminium avec profilé ovale en caoutchouc dur, échangeable/recyclable
- vis de sécurité, acier chromé
- accoudoir en option
- types de bancs pour chaque longueur additionnables à volonté, entraxe 2m

Modèle Banc urbain de type A

- avec dossier et accoudoirs
- avec dossier
- sans dossier standard
- sans dossier, L = 981mm
- sans dossier, L = 1115mm
- banc double avec dossier bas

Additions spéciales et autres formes sur demande.

Données techniques, voir au verso.
Prix selon liste de prix.



Banc urbain type A sans dossier extra large

Lattes de siège

- aluminium avec gaine en caoutchouc dur couleur noire
- caoutchouc recyclable

Montage

- tous les types, entraxe 2 m
- à cheiller directement dans le revêtement de sol solide ou les pavés
- à poser librement sur un sol solide
- sur 2 fondations en béton à enterrer

1 Banc urbain de type A avec dossier

- longueur 2.042 m
- poids 92 kg

2 Banc urbain de type A sans dossier, P = 649 mm

- longueur 2.042 m
- poids 70 kg

3 Banc urbain type A sans dossier, P = 981mm

- longueur 2.042 m
- poids 108 kg

4 Banc urbain type A sans dossier, P = 1115mm

- longueur 2.042 m
- poids 124 kg

5 Banc urbain type A Banc double à dossier bas

- longueur 2.042 m
- poids 150 kg

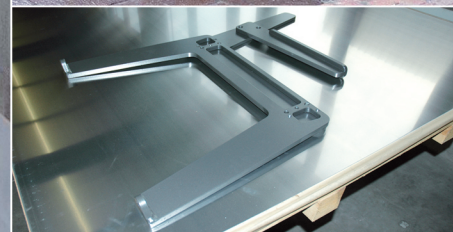
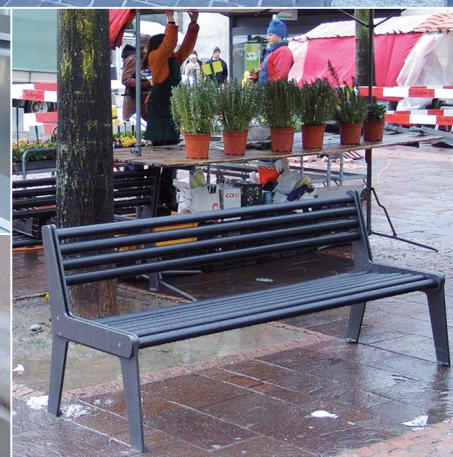
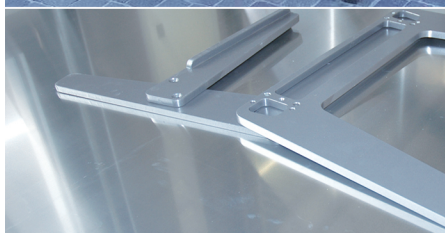
Fondations

Béton 75/30/15 cm
Poids 66 kg

Système de bancs pour l'espace public

Design simple, confortable, autonettoyant, résistant aux chocs, durable

Système de banc flexible Banc urbain type A et V



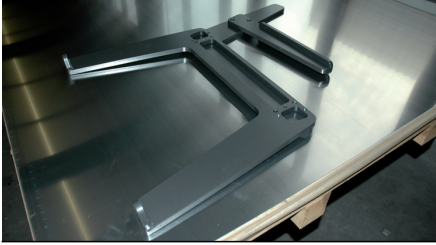
Un design discret et simple, adapté à de multiples contextes urbains et aux parcs. Grâce à la surface spéciale des lattes d'assise et de dossier, il n'est plus nécessaire de procéder à l'entretien habituel des matériaux en bois ou en plastique.

Les lattes d'assise peuvent être facilement remplacées en cas de vandalisme important.

L'enrobage en caoutchouc dur (souple MM-PVC, sans DEHP/Cd/Pb) résiste longtemps à la lumière et aux intempéries. Les éraflures, les entailles et les coups ne laissent pratiquement aucune trace. Grâce à la grande résistance au vandalisme dans des conditions d'utilisation normales, l'entretien est pratiquement inexistant, la longévité du système d'assise se mesure en décennies, comme c'est généralement le cas pour les produits BURRI.



Innovation technique



Fabrication industrielle et entretien optimal

De nouveaux matériaux et une nouvelle technologie créent une valeur ajoutée

Comparée au bois, cette nouvelle surface en caoutchouc dur est beaucoup plus résistante aux influences extérieures, telles que les entailles, les rayures, les coups, le rayonnement solaire et les intempéries. Le confort d'assise est optimal et le degré d'autonettoyage des lattes est très élevé.

Des profilés en aluminium spécialement conçus avec un noyau de renfort assurent la fonction de support. Les parties ovales en caoutchouc dur (PVC MM soft, exempt de DEHP/Cd/Pb) sont glissés sur les profilés aluminiums. Le caoutchouc est entièrement recyclable et les profilés en aluminium peuvent être rééquipés par du caoutchouc neuf en cas de vandalisme important.

Processus de mise en œuvre



Exigences élevées et rapidité d'exécution

Sécurité de la planification et optimisation des processus grâce à la construction de prototype

La place du marché d'Oerlikon et le quai de la Limmat à Zurich devaient être équipés de nouveaux bancs. Les exigences élevées imposées et les délais de mise en œuvre courts nécessitaient des processus optimaux. De nombreux prototypes ont donc été construits directement à l'échelle 1:1. Le design, l'ergonomie, la construction, l'entretien optimal, la statique, les matériaux et enfin l'aptitude à la production en série ont ainsi été testés et mis en œuvre dans des conditions pratiques effectives.

Rentabilité



Conserver la beauté des installations sans entretien, même dans les zones inondables

Une construction intelligente et de nouveaux matériaux le rendent possible

En milieu urbain, les frais d'entretien dépassent souvent le prix d'achat au bout de 5 ans déjà.

Grâce au matériau résistant et au degré élevé d'autonettoyage des lattes d'assise et de dossier, tout entretien, qui serait normalement nécessaire avec des matériaux en bois ou en plastique, est superflu. L'enveloppe en caoutchouc dur (PVC MM soft, exempt de DEHP/Cd/Pb) offre un confort d'assise optimal et résiste à la lumière et aux intempéries pendant des décennies. Les éraflures, les entailles et les coups ne laissent pratiquement aucune trace. La durée d'utilisation du système d'assise se mesure en décennies, comme c'est généralement le cas pour les produits BURRI. Toutefois, grâce aux frais d'entretien minimes, ce banc urbain est déjà entièrement financé après 5 ans.