



**simple**  
moveart playsculptures





**Playsculpture simple**

«simple» permet à cinq personnes de s'asseoir ou à une personne de s'allonger. Les extrémités supérieures et inférieures sont légèrement inclinées vers le haut afin de soutenir la tête et de permettre de surélever les pieds. En même temps, le design organique confère au banc un rayonnement spécifique et s'intègre naturellement dans tout contexte de paysage existant.

**Le design :**

Tous les objets sont issus d'une forme unique, la double hélice, qui est la chaîne d'ADN à la base de tout ce qui est vivant. Ils ont ainsi un effet vivifiant et harmonisant pour les personnes et leur environnement.

**Matériaux :**

Tous les produits sont construits en bois Accoya 100% écologique et durable et ont une durée de vie minimale de 25 ans en extérieur. Ils nécessitent peu d'entretien et résistent au vandalisme.

**La sécurité :**

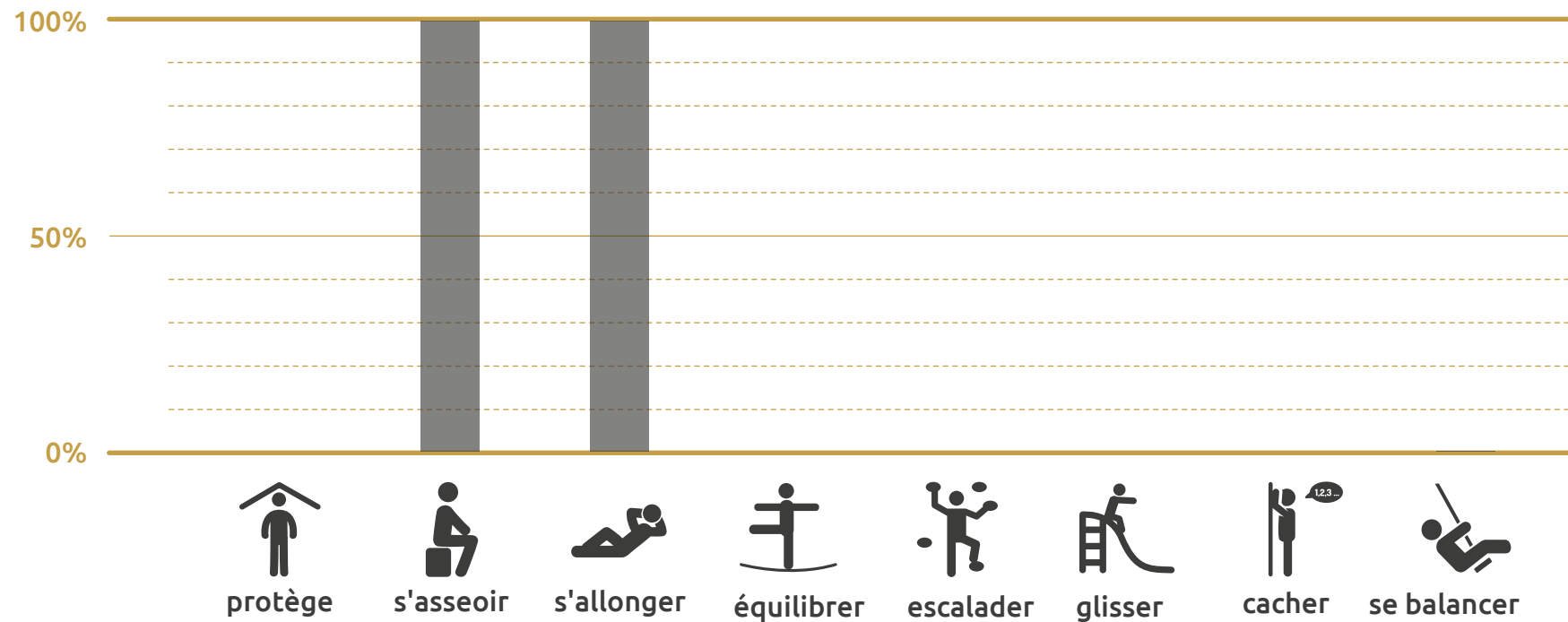
Tous les objets sont construits selon les normes de sécurité européennes pour les équipements d'aires de jeux SN EN 1176.

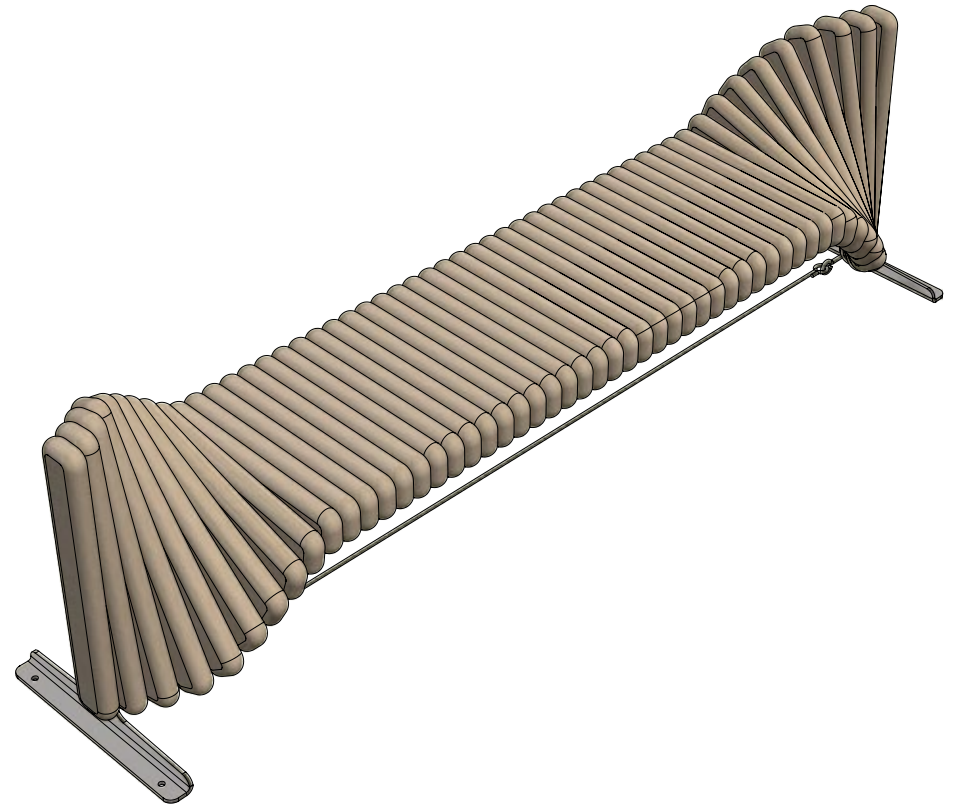
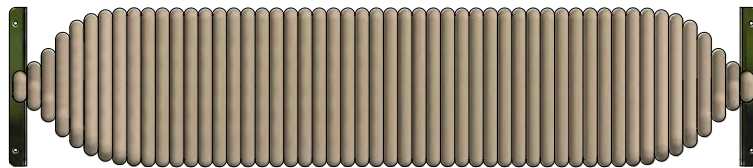
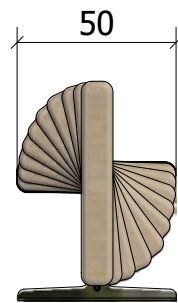
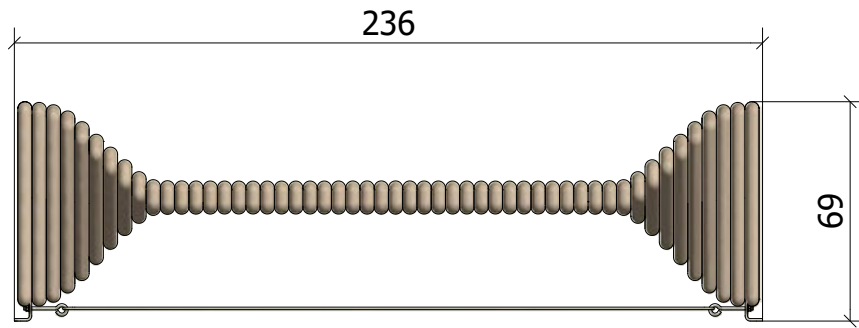
**Données techniques :**

Longueur : 236 cm  
 hauteur : 69 cm  
 largeur : 50 cm  
 Poids : 72 kg  
 Nombre de fondations : 2  
 Disponible en version autoportante : Oui  
 Temps de montage (env.) : 1 pers. à 1,5 h.



# THE HUMAN IGNITION PROFILE (HIP)







partnering with

**BURRI**

BURRI  
public elements AG

moveART GmbH

Sägereistrasse 28  
CH-8152 Glattbrugg

Zürcherstrasse 8  
CH-4143 Dornach

T +41 44 874 44 22  
F +41 44 810 95 26

T +41 76 792 95 46

office-ch@burri.world  
www.burri.world

info@moveart.swiss  
www.moveart.swiss