

Lights on!

Les solutions d'éclairage sophistiquées de BURRI façonnent les espaces publics depuis des décennies. Une grande force d'innovation permet d'obtenir des produits modulaires, fonctionnels et polyvalents répondant aux normes les plus élevées en matière de technologie d'éclairage et de design. Des récompenses internationales confirment les développements confiants de produits, ainsi que les connaissances profondes acquises dans le cadre de nombreux projets sur le territoire national et à l'étranger. Notre expérience de plus de 100 ans constitue la base d'une approche experte de l'esthétique et de la fonction, ainsi que d'une optimisation technique continue.

L'expertise interdisciplinaire, de l'ingénierie des systèmes à l'électronique, permet de réduire les temps de développement des solutions spécifiquement adaptées pour des clients. Ainsi, dès le développement, l'accent est mis sur l'efficacité énergétique, la simplicité de la gestion et de la maintenance, ainsi que sur les faibles coûts durant le cycle de vie.

Les divisions Éclairage et Électronique, Signalisation et Technologie publicitaire, Ingénierie de la circulation, Infrastructure des stations d'arrêt et Mobilier urbain créent un savoir-faire transversal. Ces synergies et ces compétences étendues dans le domaine du développement, de la production et du montage simplifient des interfaces pour les planificateurs et les constructeurs.

BURRI



Luminaire sur câble METRO, Winterthur



Luminaire spécial HUB, gare centrale de Zurich



Luminaire à LED pour tunnels



FLAT & BEAM, espace d'arrivée, aéroport de Zurich



SHINE RGB, Schauspielhaus, Zurich



METRO avec candélabre, parking de l'aéroport de Zurich



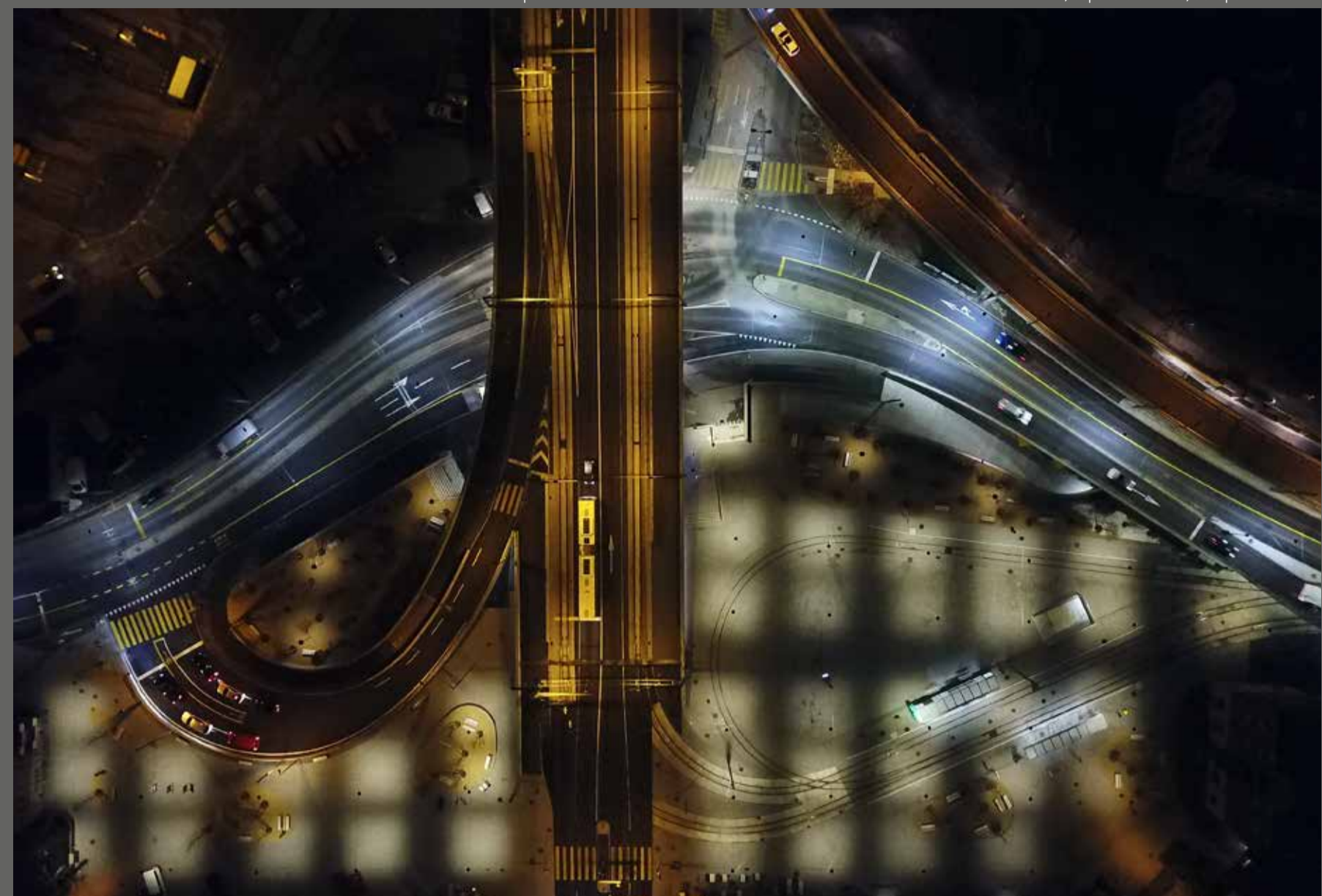
ALLEY avec candélabre arrondi, Zurich



Éclairage de banc, projet Richti-Glatt, Wallisellen



Luminaire sur câble LOOP, Central, Zurich



Luminaire sur câble LOOP, Hardplatz, Zurich



Signaux d'avertissement d'arrivée de tramways pour piétons



Luminaire sur câble METRO, Zurich



Luminaire LIVING ROOM, GerAtrium



INLINE II, Zurich



Luminaire spécial, Altstadt



INLINE, éclairage du pont, Baar



Éclairage public METRO, centrale énergétique Forsthaus, Berne



Mur de lumière, textile/verre



INLINE, luminaire à LED pour panneaux de signalisation



RECTANGULAR, abris, Stettbach



Luminaire spécial HUB, gare centrale de Zurich



Poteaux d'éclairage avec spots, Winterthur



Luminaire sur câble, Münsterhof, Zurich



PUBLIC LIGHT, poteau d'éclairage, Vienne



Luminaire spécial ZWICKY, Dubendorf



Mât spécial, Pipilotti Rist, Kunsthau, Zurich



Spots de plafond BEAM, espace d'arrivée, aéroport de Zurich



RECTANGULAR, espaces d'attente de la Glattalbahn



BEAM et INLINE, passage à niveau, Winterthur



Poteaux d'éclairage avec spots, Winterthur



Plantoid, arbre à LED interactif, Winterthur



Éclairage RGB, espace d'attente projet Richti-Glatt, Glattzentrum/Richti Areal, Wallisellen



Luminaire spécial, Banque nationale suisse



Éclairage de banc RGB, passage à niveau, Winterthur



Lêche-mur, quais de Zoug



RECTANGULAR, gare routière du Glattalbahn, aéroport de Zurich



METRO avec candélabre, centre de distribution Migros, Suisse orientale



Mur de lumière RGB avec verre, passage à niveau, Winterthur



Lustre, Banque nationale suisse

Produits



METRO – SYSTÈME

Design – Qualité – Fiabilité.
Conception modulaire, haute efficacité énergétique, gestion thermique optimale.

Grâce à l'optimisation continue de la matrice de LED, METRO obtient une diffusion de la lumière diversifiée et précise pour de nombreuses situations d'éclairage. L'intégration de grilles spéciales de protection contre les insectes à l'intérieur du luminaire est possible. Les modules LED, les appareils de commande et l'unité de contrôle peuvent être remplacés séparément. Une régulation constante du flux lumineux, un contrôle intelligent et une gestion thermique optimale garantissent une longue durée de vie. La conception modulaire avec un boîtier en aluminium robuste et de haute qualité offre la possibilité d'une modernisation ultérieure pour prolonger le cycle de vie et permet l'intégration de grilles spéciales (lumière diffuse) à l'intérieur du luminaire.

- 1 technologie
- 2 tailles de luminaires
- 3 options de montage
- Orientation simple et progressive
- Grille intégrable de protection contre les insectes et la lumière parasite
- Double interface ZHAGA
- Gamme de puissance de 40 à 165 watts



LOOP

Le luminaire rond à LED sur câble, unique en son genre, pour les rues et les places.

Grâce à sa matrice de LED flexible, LOOP peut être configuré avec plus de 25 diffusions lumineuses différentes pour un large éventail de situations d'éclairage. L'intégration de grilles spéciales de protection contre les insectes à l'intérieur du luminaire est possible. Les modules LED, les appareils de commande et l'unité de contrôle peuvent être remplacés séparément. Une régulation constante du flux lumineux, un contrôle intelligent et une gestion thermique et des matériaux sélectionnés optimaux garantissent une longue durée de vie.

- Protection spéciale contre les décharges statiques
- Grille intégrable de protection contre les insectes et la lumière parasite
- Double interface ZHAGA
- Gamme de puissance de 75 à 150 watts
- Chariot en acier inoxydable



BEAM

Spot encastrable au plafond et luminaire suspendu haute performance pour l'intérieur et l'extérieur. Grande quantité de lumière de projecteur pour l'installation au plafond dans les toits et les halls.

Doté d'un insert LED COB particulièrement économe en énergie, BEAM impressionne par son design simple et sa finition de haute qualité. BEAM combine une efficacité maximale avec des dimensions de montage minimales. Une gestion thermique sophistiquée avec un dissipateur thermique variable et un remplacement simple de l'ampoule sans démontage du luminaire garantissent une longue durée de vie et de faibles coûts sur l'ensemble du cycle de vie.

- Remplacement de l'ampoule sans démontage du luminaire
- Montage comme luminaire à encastrer ou suspendu
- Appareil de commande externe (DALI)
- Gamme de puissance de 20 à 100 watts
- Montage facile



FLAT

Plafonnier plat à encastrer haute performance pour l'intérieur et l'extérieur. Grande quantité de lumière de projecteur pour l'installation au plafond dans les toits et les halls.

FLAT combine une efficacité maximale avec une faible profondeur d'installation. Grâce à des optiques parfaitement adaptées, la diffusion de la lumière peut être conçue de manière optimale. Une gestion thermique sophistiquée avec un dissipateur thermique variable et un remplacement simple de l'ampoule sans démontage du luminaire garantissent une longue durée de vie et de faibles coûts sur l'ensemble du cycle de vie.

- Grande variété de possibilités de diffusion de la lumière
- Pour une installation au plafond ou sur des étriers de fixation
- Remplacement de l'ampoule sans démontage du luminaire
- Grilles spéciales intégrables
- Appareil de commande externe (DALI)
- Gamme de puissance de 20 à 120 watts



BRIDGE

Luminaire technique de conception plate à encastrer ou à fixer en saillie pour les passages souterrains et les ponts.

Luminaire technique pour le remplacement des luminaires rectangulaires encastrés dans les passages souterrains. Qu'il soit encastré ou fixé en saillie, ce luminaire permet un éclairage parfait d'un passage souterrain ou d'une galerie. Les supports variables peuvent être adaptés individuellement à la profondeur de la niche.

- Montage en encastré ou en saillie
- Gamme de puissance de 40 à 120 watts
- Grande variété de possibilités de diffusion de la lumière
- Appareil de commande intégré (DALI)
- Radio 2,4 GHz intégrée en option

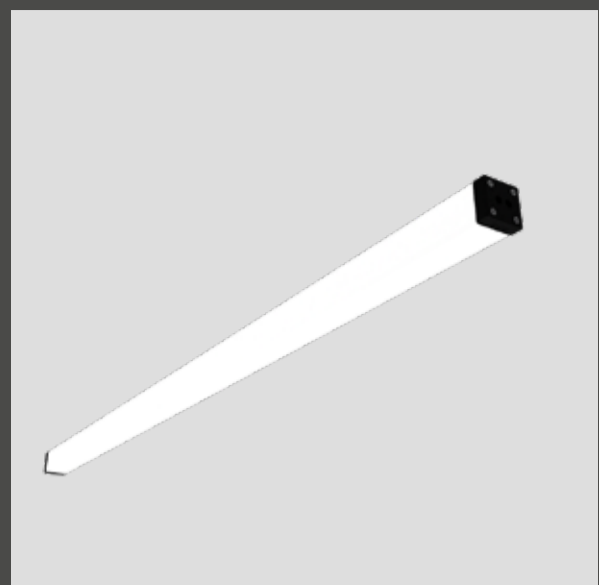


INLINE

Luminaire linéaire pour une installation comme lèche-mur ou bandeau lumineux. Pour les passages souterrains, les façades, les espaces publicitaires, les grands panneaux de circulation.

Le luminaire linéaire flexible INLINE allie efficacité et dimensions d'installation minimales. Il est également protégé contre l'eau et les UV. Gestion thermique sophistiquée et commande DALI. Grâce à sa géométrie fine et à son optique variable, INLINE peut être installé dans les coins. INLINE éclaire le sol et le mur de manière uniforme, même si la distance avec le mur est faible.

- Particulièrement robuste et résistant aux chocs, IK10
- Haute qualité, modulaire, longueurs variables
- Luminaires pouvant être mis en boucle
- Appareil de commande intégré (DALI)
- Fonction d'éclairage de secours en option

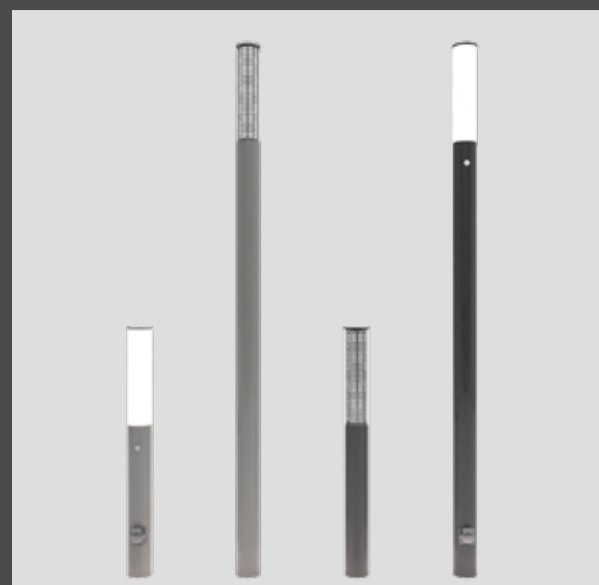


RECTANGULAR

Luminaire linéaire à tube rectangulaire destiné à être installé dans les auvents, les espaces d'attente, les abris de vélos.

Un éclairage uniforme dans les installations extérieures a une valeur esthétique importante et augmente le sentiment subjectif de sécurité. RECTANGULAR peut être fabriqué dans des longueurs de 1 à 2,8 m. Combiné avec le contrôleur HSI BURRI, l'éclairage peut être commandé selon les besoins en fonction de la lumière du jour et de la fréquence de passage des piétons et des passagers.

- Longueurs de 1,0 m à 2,8 m
- Commande adaptée aux besoins
- Montage facile
- Haute étanchéité



PUBLIC LIGHT

Un design sobre, durable et efficace sur le plan énergétique. Diffusion de la lumière avec réflecteur en acier inoxydable intégré ou cylindre lumineux opale.

PUBLIC LIGHT est particulièrement efficace sur le plan énergétique. Les besoins en entretien et en nettoyage sont minimes grâce à des matériaux de haute qualité, un degré élevé d'auto-nettoyage du cylindre lumineux et des composants électriques particulièrement durables. Un dispositif de rejet d'eau réduit considérablement l'encrassement du cylindre lumineux. Les surfaces ne permettent quasiment pas aux araignées et aux moustiques de se poser. Grâce à la fixation brevetée, le cylindre lumineux est particulièrement résistant aux chocs, stabilisé aux UV et durable.

- Borne ou poteau d'éclairage
- Réflecteur interne, protégé contre les insectes
- Installation des luminaires avec raccordement à la prise
- En option: prise intégrée
- En option: capteur de mouvement intégré
- Puissance 5 W



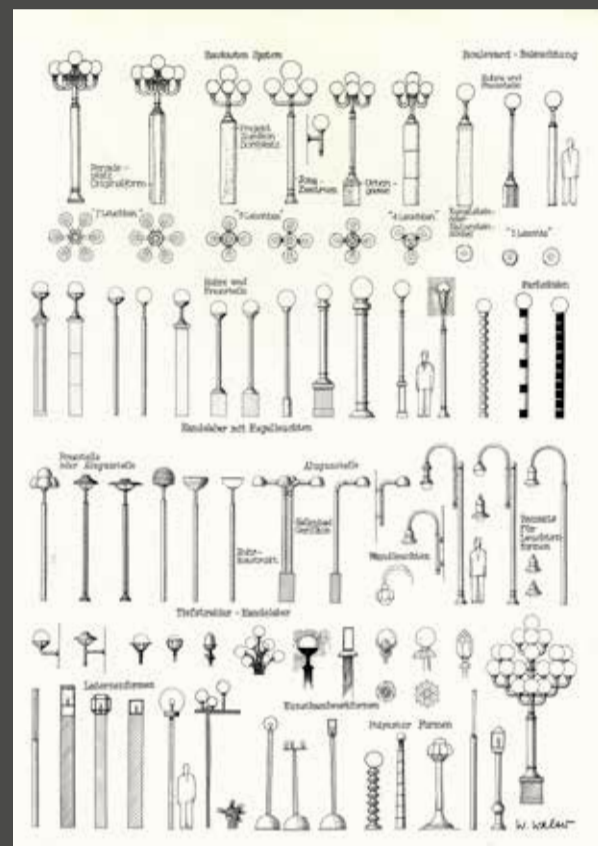
ALLEY & YARD

Candélabres et luminaires sur câble classiques ou nostalgiques pour le contexte historique. Une diffusion de la lumière conforme aux normes grâce à une technologie de pointe.

Souvent, les luminaires techniques ne s'inscrivent pas dans le contexte historique et rural ou ne sont pas acceptés par la population. ALLEY et YARD répondent à ce besoin de formes classiques, dans la vieille ville, à la campagne ou dans des zones industrielles reconverties. La qualité, la diffusion de la lumière et les fonctionnalités de commande correspondent à l'état actuel de la technologie et aux normes applicables en matière de lampadaires modernes. Des formes individuelles peuvent être créées sur mesure en utilisant la même technologie.

- Grande variété de possibilités de diffusion de la lumière
- Grilles spéciales intégrables
- Formes de boîtier individuelles possibles
- Appareil de commande intégré (DALI)
- En option: radio 2,4 GHz intégrée
- Gamme de puissance de 20 à 60 watts

Histoire



INNOVATION ET COMPÉTENCE DEPUIS CINQ GÉNÉRATIONS

La société BURRI a été fondée en 1903 par Paul Burri et son épouse Anna Maria Schärli à Zurich. En cinq générations, BURRI est devenue un important fournisseur complet d'éléments d'aménagement pour les espaces publics. Les divisions Éclairage et Électronique, Signalisation et Technologie d'information et publicitaire, Ingénierie de la circulation, Infrastructure des stations d'arrêt et Mobilier urbain créent des réseaux transsectoriels et sont synonymes de savoir-faire technologique et de faibles coûts à long terme grâce à de longs cycles de vie.

Cela fait déjà plus de 60 ans que BURRI a développé les premiers projecteurs en cuivre, qui ont été utilisés pendant des décennies. Dans les années 1970, la société a élaboré le premier châssis étanche pour luminaires boules. BURRI est ainsi devenu le premier fournisseur suisse de candélabres en forme de sphère, qui ont façonné l'espace public pendant des décennies.

BURRI

BURRI public elements AG
Sägereistrasse 28
CH-8152 Glattbrugg
Tél.: +41 44 874 44 22

BURRI public elements Deutschland GmbH
Dohrweg 27
D-41066 Mönchengladbach
Tél.: +49 2161 400 72 40

office-ch@burri.world
www.burri.world

Compétences



Développement et ingénierie CAO



Laboratoire d'électronique et d'éclairage



Laboratoire d'électronique et d'éclairage



Assemblage de séries

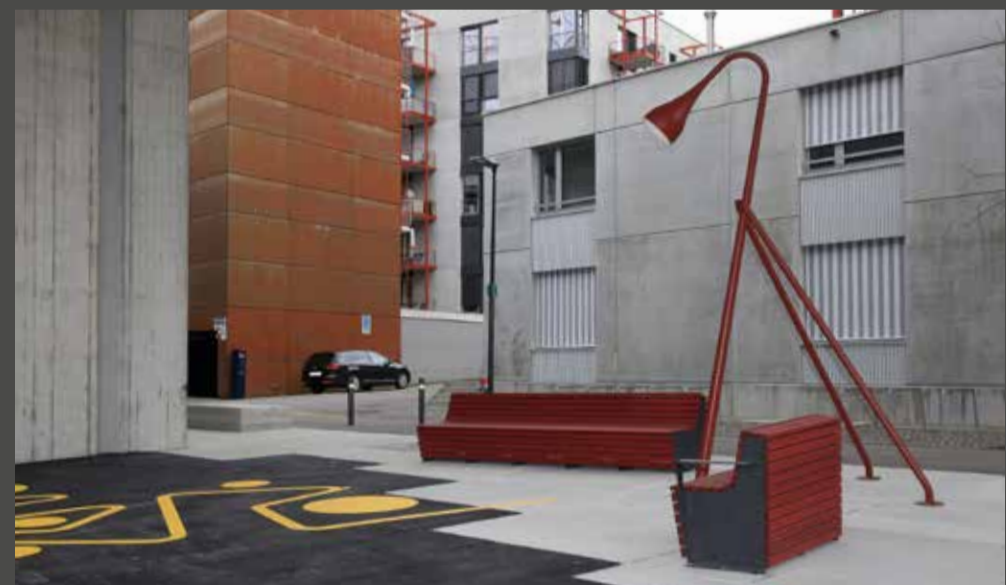
Luminaires spéciaux



Lustre pour la Banque nationale suisse



Luminaires LIVING ROOM pour le nouveau centre pour personnes âgées de Winterthur



Le lieu de rencontre agréable en plein air – le BURRI Outdoor Lounge, Zwicky Areal Dübendorf

Life Cycle Care (LCC)



Tous les produits qui quittent l'usine de BURRI public elements AG sont conçus de manière à ce qu'ils soient disponibles en permanence pendant des décennies tout au long de leur cycle de vie et soient toujours à la pointe de la technologie. Cela est assuré grâce à une logique de système adaptée, des matériaux de haute qualité, une disponibilité à long terme des pièces de rechange, une surveillance directe et des modernisations techniques au cours de l'évolution technologique, tout au long du cycle de vie du produit.

Sans avoir à remplacer complètement les produits, il est possible de prolonger leur durée de vie, de réduire les coûts et d'assurer directement le concept de durabilité sur le plan écologique et économique.

Partenaire de coopération



Une gamme équilibrée et complémentaire

Production de candélabres



Production de candélabres et de poteaux d'éclairage



Assemblage sous forme de luminaire jusqu'à la grande infrastructure

DEPUIS 1937 – CANDÉLABRES DE SUISSE

À l'origine, les candélabres étaient coulés en acier. En 1937, BURRI a été le premier fabricant suisse à se lancer dans la production de poteaux coniques et cylindriques en acier tubulaire. La conception élaborée par la société du coupleage des candélabres, de la séparation du tube vertical et des bras, s'est imposée par la suite au niveau international. C'est l'une des raisons pour lesquelles nombre de ces candélabres BURRI sont utilisés depuis plus de 60 ans.

Depuis 80 ans, nous fabriquons des candélabres, des mâts et des bras, en série ou en tant que pièces individuelles.

Grâce à notre ingénierie interne et la fabrication, les exigences des clients peuvent être mises en œuvre de façon efficace. Par exemple, des structures pour plantes grimpances, des prises de courant, des supports pour guirlandes de Noël ou des câbles de haubannage peuvent être facilement intégrés.

DÉVELOPPEMENT INDIVIDUEL ET MISE EN ŒUVRE DE LUMINAIRES SPÉCIAUX

Grâce à l'étroite collaboration avec des concepteurs d'éclairage, des architectes, des paysagistes et les clients, de nouveaux luminaires spéciaux dessinés pour un projet spécifique voient constamment le jour. Ce faisant, l'accent est mis sur une mise en œuvre fiable et techniquement parfaite de la maquette.

Des projets spéciaux sont réalisés, entre autres, pour des gares, des aéroports ou des projets individuels en architecture ou en aménagement paysager, ainsi que pour des luminaires techniques dans des villes ou des destinations touristiques.

La durabilité en termes de fonctionnalité, de durée de vie, de coûts du cycle de vie, de maintenance et d'entretien est également au centre des préoccupations de BURRI dans le domaine des luminaires spéciaux.

BURRI et Selux

Selux et BURRI – un partenariat solide. Notre mission commune: «améliorer la qualité de vie dans les espaces publics extérieurs».

À partir de 2021, BURRI fournit en exclusivité à ses clients en Suisse l'innovante gamme Selux de haute qualité. En collaboration avec Selux, BURRI peut désormais offrir en Suisse une gamme encore plus diversifiée de luminaires extérieurs.